



Măsuratori



Proiectarea Parcului Eolian



Construcții



Operare-Service-Mentenanta



MONSSON INVEST GROUP

Investiții in Caraș-Severin

Martie 2011



Despre noi

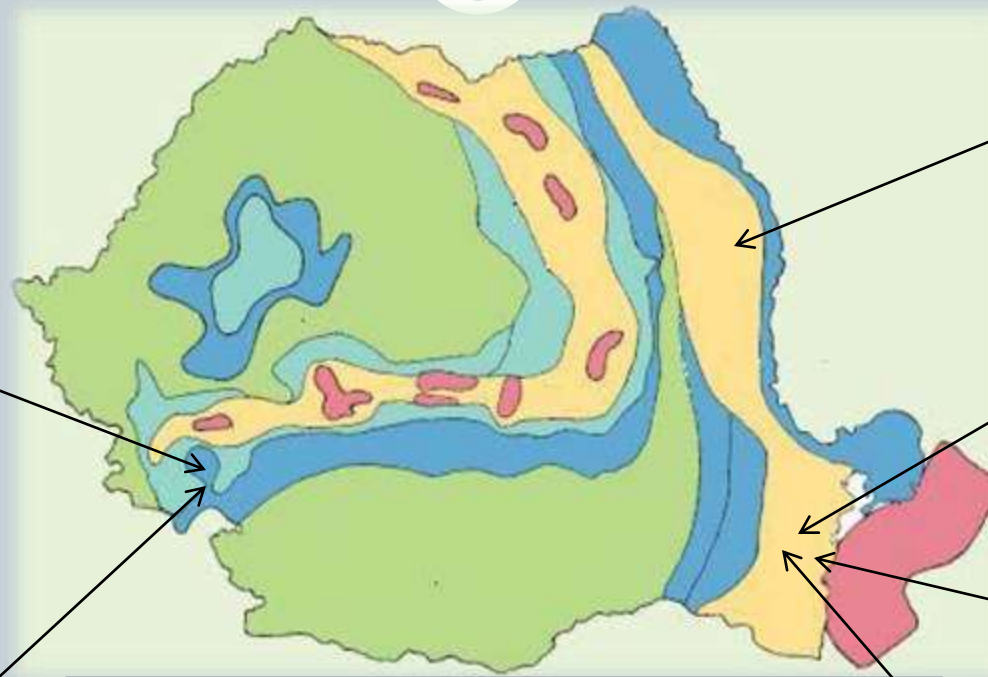


- Infiintat in 1997
- Detinut in totalitate de o familie
- Activitate de baza : **Energia Regenerabila**
- Concentrare puternica pe energia eoliana din 2004
- Dezvoltarea, managementul construirii si operarea parcurilor eoliene
- Portofoliu de vant dezvoltat, sau in dezvoltare, mai mult de 2000 MW
- Aprobare de la retea asigurata pentru mai mult de 1700 MW
- A realizat cel mai mare parc eolian terestru din lume in afara SUA
- 1 MW parc solar in dezvoltare
- Realizari hidro, in jur de 37 MW
- Angajati foarte bine pregatiti in numar de peste 130;





Dezvoltare la nivel național




In operare
1.8 MW


In dezvoltare
194,95 MW


In dezvoltare
150MW

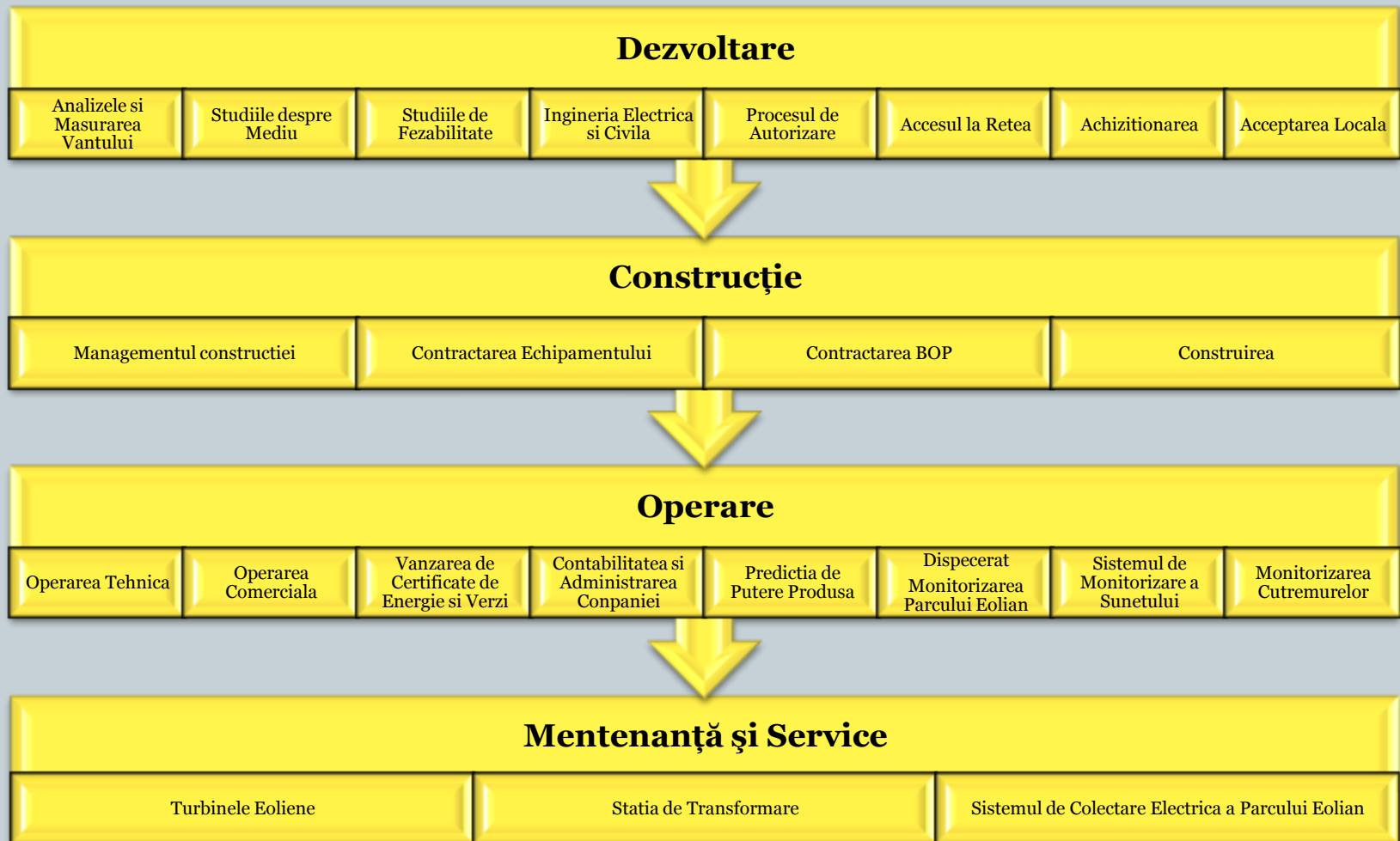

In operare
295 MW


In constructie
404 MW


In dezvoltare
1070 MW

Potentialul Vantului	Munti Inalti	In largul marii	Tarmul Marii	Campie Deschisa	Deal
	> 11.5	> 9	> 8.5	> 7.5	> 6
	10 - 11	8 - 9	7 - 8.5	6.5 - 7.5	5 - 6
	8.5 - 10	7 - 8	6 - 7	5.5 - 6.5	4.5 - 5
	7 - 8.5	5.5 - 7	5 - 6	4.5 - 5.5	3.5 - 4.5
	< 7	< 5.5	< 5	< 4.5	< 3.5

Structura diviziei industriale



Structura grupului



Proiecte Construite



Corbu 90kv



Silistea 5 MW



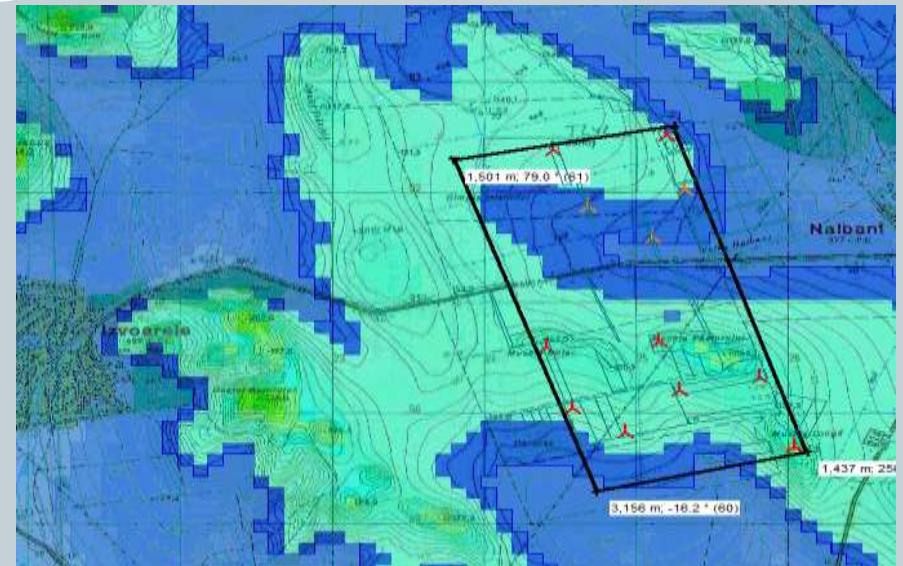
Mireasa 10 MW



Galbiori 5 MW



Silistea 25 MW





WindPowerEnergy



ENERGY
GROUP





- Parcuri Eoliene cu un total instalat de peste **200MW**
- Stadii avansate de avizare și undele deja la PIF



- Proiecte Hidro in dezvoltare de peste **35MW**
- Primul proiect va fi pus in funcțiune in 2012

*“In acest moment Energy
Group împreună cu
MONSSON Group
dezvoltă peste 200MW in
Jud. Caraș-Severin”*

Dinu Buliga
Head of Operations





- Situat la limita dintre judetele Caras-Severin si Mehedinti, intre Toplet si Orsova, proiectul Toplet va debita in reseaua nationala o putere de 54 MW;
- In prezent avem montate doua grupuri generatoare cu o putere instalata de 1.8 MW;



Statistici

- 23 t de armătură metalică
- 240m³ de beton-fundație
- 7km de drumuri refăcuți



Statistici

- Fiecare eoliană 12 transporturi
- Echipe internaționale localizate pe perioada construcției și după



Statistici

- Primul parc eolian construit in Caraș-Severin
- 2 x 0.9 MW – Power Wind
- Dispecerizare de la Dispeceratul Local Caransebeș
- Coordonare cu Dispeceratul Energetic **MONSSON**





Lucru continuu...



Dispeceratul Monsson Energy

- Parte din Dispeceratul Contral WPE
- Localizat in biroul Monsson Invest Group
- Monitorizare de la distanta SCADA and Wind Farm Control
- Conectivitate Online 24/7 la Dispeceratul National (DEN)
- Sisteme de Monitorizare Video si Securitate pentru Parcul Eolian
- Sistem Online de Management al Studiilor de Masura
- Sisteme Avansate de Avertizare pentru Cutremur
- Previziuni de Putere pe Termen Scurt si Lung pentru Parcurile Eoliene



Consultanti



- Dr. Kniehl Consulting & Engineering Services Heidelberg: Advisor Project Development and Marketing



- WestLB, Merger & Acquisition, Düsseldorf: Advisor Marketing and Transaction



- GeWi - Husum: Advisor and Partner for Technical Wind Farm Management



- IEE - Kiel: Advisor Electrical Lay-out and Optimization



- BBB Umwelttechnik - Weiden: Wind and Energy Production Assessment



- DEWI - Wilhelmshaven: Wind and Energy Production Assessment



- Fraunhofer IWES - Kassel: Partner for Wind Power Forecast

Contact



Sebastian Enache

E-mail : sebastian.enache@monsson.ro

Mobil : +40 751 224 406

Internet:

www.monsson.ro



Dinu Buliga

Head of Operations

Mobil : +40 756 56 56 56

Florin Buliga

Project Manager

Mobil : +40 756 56 78 91